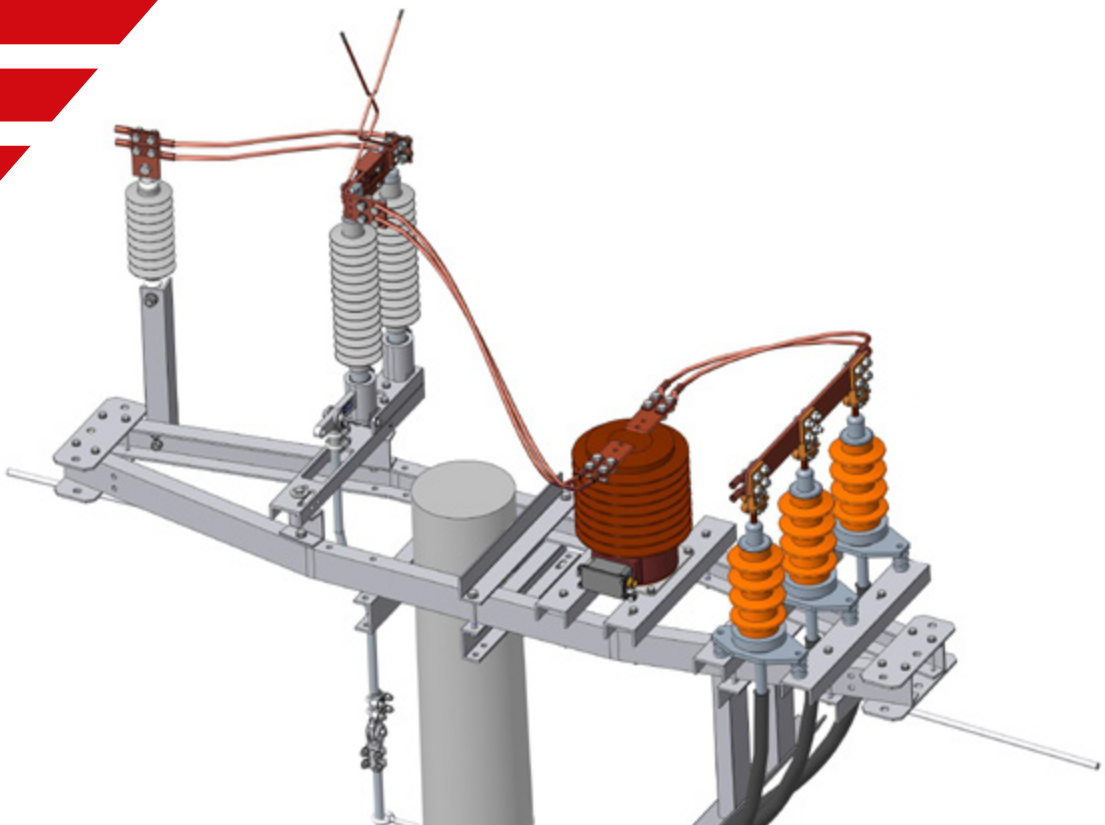


TracFeed® MTS

MASTTRENNSCHALTER 15KV BIS 25 KV AC

Deutsch



TracFeed® MTS MASTTRENNSCHALTER

Rail Power Systems entwickelt und produziert seit Jahrzehnten in enger Zusammenarbeit mit Kunden und Partnern TracFeed® Fahrleitungsprodukte. TracFeed® Produkte sind in zahlreichen Ländern bei Anlagenbetreibern im Nah- und Fernverkehr zugelassen und haben sich in jahrelangen Einsätzen unter den unterschiedlichsten Bedingungen bewährt.

Entwicklung der Masttrennschalter

Aufgrund neuer Anforderungen und kundenspezifischer Vorgaben wurde die Masttrennschalter-Familie überarbeitet und optimiert. Die Rail Power Systems GmbH hat es sich zur Aufgabe gemacht, Kundenwünschen nach einer pflegeleichten und wartungsarmen Produktgruppe gerecht zu werden. Dabei steht die innovative und regelkonforme technische Umsetzung im Vordergrund.

Besonderheiten der Erdungsschalter

Die RPS-Erdungsschalter zeichnen sich dadurch aus, dass im Gegensatz zu ähnlichen Produkten die Sensormeldung zur erfolgreichen Erdung direkt im Kontakt abgefragt wird. Damit können RPS Erdungsschalter eine erhöhte Sicherheit für eine erfolgreich durchgeführte Erdungsoperation bieten.

Montage:

Die Montage von TracFeed® MTS Masttrennschaltern erfolgt auf Traversen die am Mastkopf des Fahrleitungsmasten montiert sind. Der Mast selbst überragt i.d.R. in Höhe das Kettenwerk.

Bei konventioneller Ausführung können die Schalter über ein Schaltgestänge bedient werden. Ein Schalterferntrieb (SFA) liefert hier den benötigten Hub von 200mm zur Betätigung



Baukasten

- Einheitliche Grundbauform
- Individuelle Anpassung Grundprofil – je nach Einbausituation
- Einsatz von weiteren Isolatoren, z. B. 3 kV abweichend von Standardvariante 15/25 kV
- Nachrüstung des Erdkontakts für den Masttrennschalter

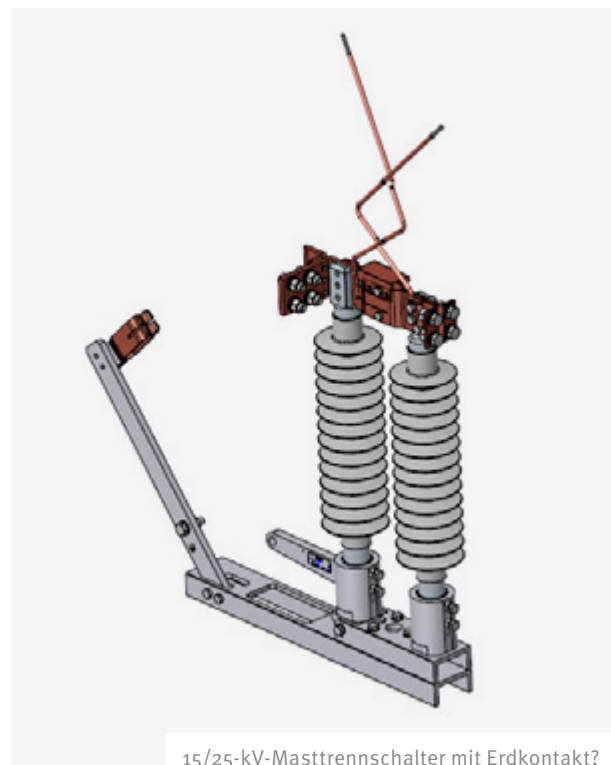
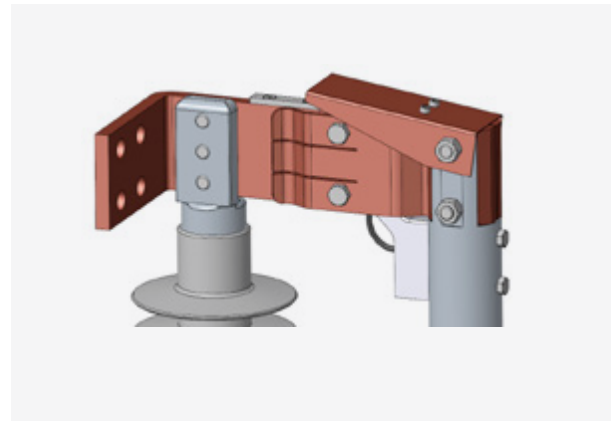
Besondere Eigenschaften:

- Beständigkeit für hohe Einsatzdauer: Auslegung und Test auf mind. 50.000 Schaltspiele
- Isolator schmutz- und wasserabweisend
- Umsetzung der Vorgaben der Vogelschutzrichtlinie: reduzierte Gefahr von durch Vögel verursachte Kurzschlüsse
- Isolator mit erhöhter Kriechstrecke

Rückwärtskompatibilität zur Verwendung in Bestandsanlagen

Modellübersicht

Typ	Materialnummer
Masttrennschalter	3EGF020664
Masttrennschalter mit Erdkontakt	3EGF021021
Erdungstrennschalter	3EGF021020

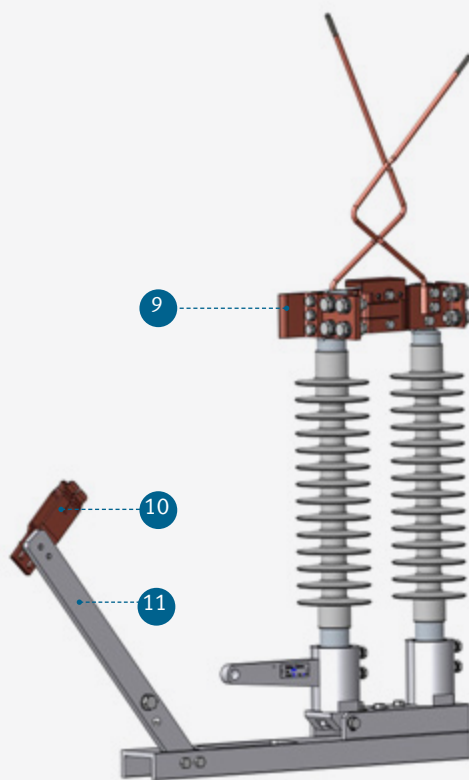


15/25-kV-Masttrennschalter mit Erdkontakt?

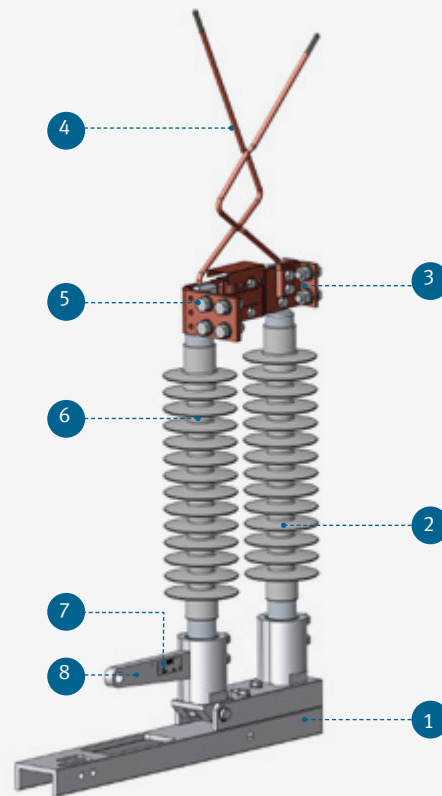


AUFBAU UND ÜBERSICHT STANDARDKOMPONENTEN

TracFeed® MTS Masttrennschalter Linienkontakt mit Isolatoren aus Kunststoff und Hauptkontakten



Modell mit Erdkontakt



Modell ohne Erdkontakt

Gesamtansicht

- | | |
|---------------------------------------------------------|-----------------------------------------|
| 1. Grundplatte | 7. Typenschild |
| 2. Feststehender Schalterbereich mit Kunststoffisolator | 8. Schwenksockel |
| 3. Gegenkontakt (mit Kontaktsicherung) | 9. Kontaktmesser des Erdkontakts |
| 4. Funkenhörner | 10. Erdkontakt |
| 5. Kontaktmesser | 11. Anschlusspunkt für das Erdungskabel |
| 6. Beweglicher Schalterbereich mit Kunststoffisolator | |

Qualität und Optimierung des Herstellungsprozesses

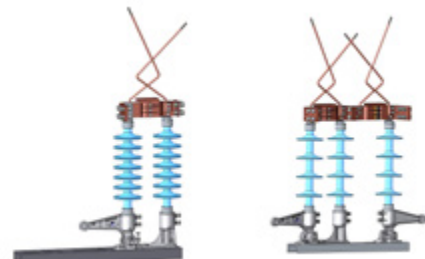
Die aufgeführten Schalter sind der Norm DIN EN 50152-2 entsprechend ausgeführt.

Trennschalter mit Erdkontakt

Bestellnummer		3EGF015853	3EGF013307	3EGF020664	3EGF014470
Nennspannung	kV AC	25	25	25	25
Isolatoren		Kunststoff	Kunststoff	Kunststoff	Kunststoff
Bemessungs-Betriebsstrom	A	1700	1700	1700	1700
Kriechstrecke	mm	1300	915	1590	915
Bemessungs-Kurzzeitstrom	kA	50	50	40	
Kurzschlussstromdauer	s	1	1	1	
Masse	kg	38	35,2	31,6	50

Trennschalter ohne Erdkontakt

Bestellnummer		3EGF015852	3EGF013306	3EGF021021	3EGF020720	3EGF014470
Nennspannung	kV AC	25	25	25	25	25
Isolatoren		Kunststoff	Kunststoff	Kunststoff	Kunststoff	Kunststoff
Bemessungs-Betriebsstrom	kA	1,7	1,7	1,6	1,7	1,7
Kriechstrecke	mm	1300	915	1590	1300	1300
Bemessungs-Kurzzeitstrom	kA	50	50	40	50	50
Kurzschlussstromdauer	s	1	1	1	1	1
Masse	kg	30,1	29,5	31,6	30,1	45



3EGF013306

3EGF014470

Systemwechschelschalter

Erdungstrennschalter bis 25 kV mit Einlauf-Überwachung

Bestellnummer		3EGF018093	3EGF021020
Nennspannung	kV AC	25	25
Isolatoren		Kunststoff	Kunststoff
Bemessungs-Betriebsstrom	A	1700	1600
Kriechstrecke	mm	1300	1590
Bemessungs-Kurzzeitstrom	kA	40	40
Kurzschlussstromdauer	ms	1	1
Masse	kg	29,5	28,2



3EGF021020

Einsatz in Systemen zum automatischen Erden von Bahnanlagen
(z. B. AEA/OLSP)



MONTAGE UND ZUBEHÖR

Die Rail Power Systems liefert zudem die passgenauen und hochwertigen Zubehörteile, welche sich zusammen mit den Trennschaltern in den Fahrleitungsanlagen integrieren lassen. Folgende Ergänzungen werden angeboten:



Schaltgestänge (auf Anfrage)



Traverse für Schalter (auf Anfrage)



Schalterferntrieb (SFA)



Handantrieb (auf Anfrage)

MIT PRÄZISION: IMMER AUF DRAHT - WIR HABEN DEN RICHTIGEN „FAHR“DRAHT ZU UNSEREN KUNDEN

Rail Power Systems entwickelt und produziert seit Jahrzehnten in enger Zusammenarbeit mit Kunden und Partnern TracFeed® Fahrleitungsprodukte

TracFeed® Produkte sind in zahlreichen Ländern bei Anlagenbetreibern im Fern- und Nahverkehr zugelassen und haben sich in jahrzehntelangen Einsätzen unter unterschiedlichsten Bedingungen bewährt. Darüber hinaus sind Ihnen mit unserem gesamten Produktportfolio überzeugende Vorteile sicher.

Die Fahrleitungskomponenten eignen sich für Standardlösungen ebenso wie für maßgeschneiderte, absolut kundenindividuelle Betriebskonzepte im Nah- oder Fernverkehr.

Ob Sie Klemmen für Seile und Drähte, Aluminiumbauteile für Ausleger, Radspanner oder Streckentrenner von Rail Power Systems beziehen: sämtliche Fahrleitungselemente aus unserem Haus bieten Ihnen diverse Pluspunkte.

Ihre Pluspunkte:

- Lange Lebensdauer
- Hohe Zuverlässigkeit
- Niedrige Lebensdauerkosten
- Hervorragende Qualität
- Einsetzbarkeit unter verschiedensten Klima- und Betriebsbedingungen

Sprechen Sie uns an, wenn Sie detaillierte technische Fragen zu unseren Produkten haben. Wir informieren Sie auch gerne ausführlich und stellen Ihnen auf Wunsch unser komplettes Lieferprogramm mit allen Produktlinien für TracFeed® Fahrleitungskomponenten, wie z. B. TracFeed® ALU 1000, 2000, 3000, TracFeed® OSS Oberleitungsstromschienen und TracFeed® STS Stromschienensysteme vor.

Messbares Leistungsplus

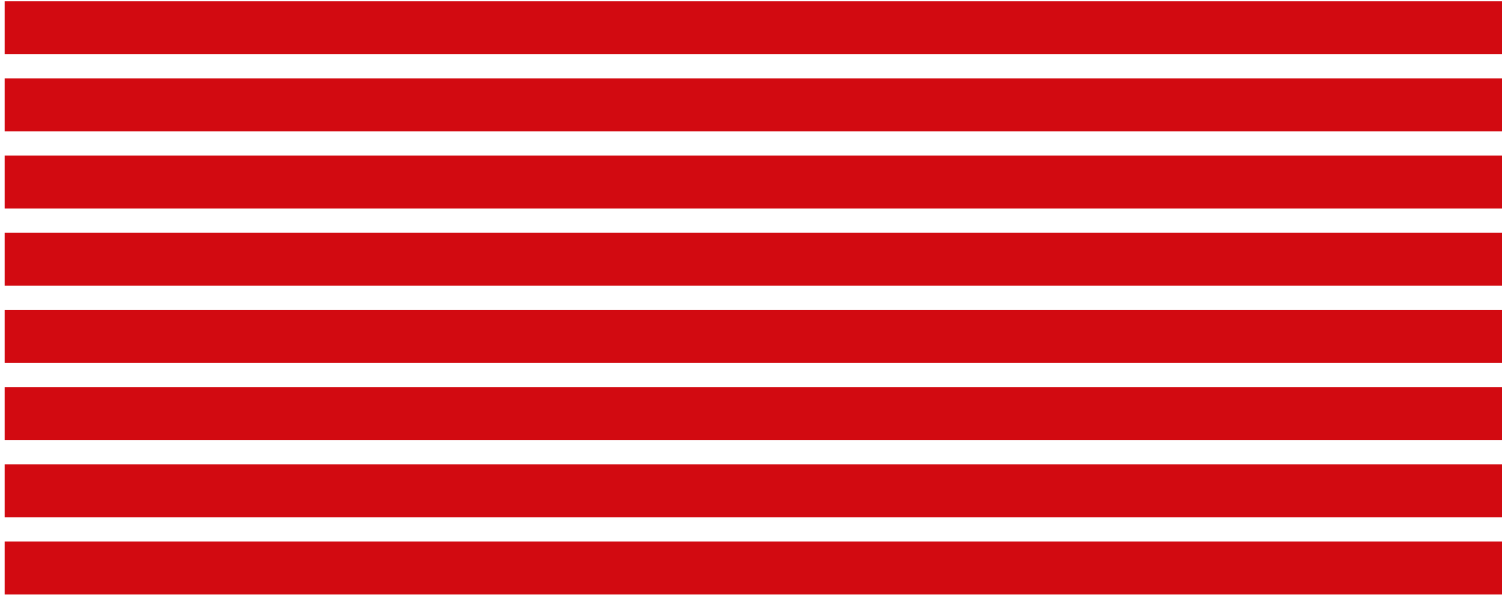


Qualität: ISO 9001
 Umwelt: ISO 14001
 Energie: ISO 50001
 Gesundheit: ISO 45001



Hier finden Sie weitere Broschüren, Datenblätter Projektbericht, Zertifikate usw.: www.rail-ps.com/service/downloads





© 2022. Alle Rechte sind der Rail Power Systems GmbH vorbehalten.

Die in diesem Dokument angegebenen Spezifikationen betreffen gängige Anwendungsbeispiele. Sie bilden nicht die Leistungsgrenzen ab. Im konkreten Anwendungsfall können daher abweichende Spezifikationen erreicht werden. Maßgeblich sind allein die im jeweiligen Angebot formulierten oder vertraglich vereinbarten Spezifikationen. Technische Änderungen bleiben vorbehalten. TracFeed® ist ein eingetragenes Warenzeichen der Rail Power Systems GmbH.