

# BAHNELEKTRIFIZIERUNG

Beraten. Planen. Liefern. Realisieren. Instandhalten.



UNSER UNTERNEHMENSZIEL

# SYSTEMANBIETER FÜR BAHN- ELEKTRIFIZIERUNG



Hochgeschwindigkeitsverkehr



Als führender Anbieter elektrischer Ausrüstungen für spurgeführte Verkehrssysteme mit elektrischer Traktion liefert Rail Power Systems mit seinen Produkten und Dienstleistungen seinen Anteil an effizienten und nachhaltigen Lösungen.

Die Globalisierung der Wirtschaft, das Bevölkerungswachstum in den Ballungszentren und die begrenzten Ressourcen fossiler Energieträger erfordern leistungsfähige und energieeffiziente Verkehrssysteme. Ob Hochgeschwindigkeitsstrecken von Eisenbahnen, Metro- und Stadtbahnssysteme, elektrisch betriebene Busnetze oder Spezialbahnen: Bei all diesen Systemen finden Komponenten, Systeme und Dienstleis-

tungen von Rail Power Systems ihre Anwendung.

Innovative technische Lösungen von Rail Power Systems sowohl für Traktionsanlagen von Wechsel- und Gleichstrombahnen als auch für alle Arten der elektrischen Streckenausrüstung tragen dazu bei, dass spurgeführter Verkehr leistungs- und gegenüber anderen Verkehrsmitteln auch konkurrenzfähig ist. Begriffe wie Interoperabilität, Nachhal-

tigkeit, Zuverlässigkeit, Verfügbarkeit, Instandhaltbarkeit und Sicherheit finden größte Beachtung bei der Entwicklung und Ausführung unserer Produkte und Leistungen.

In jedem Fahrleitungsabschnitt und Unterwerk stecken jahrzehntelange Erfahrung. Der Einsatz moderner Technologien, die Berücksichtigung aktueller Standards, Qualitätsüberwachung, absolute Professionalität und Leiden-

schaft führen zum für den Anwender perfekten Ergebnis und rechtfertigen dessen Vertrauen. Die konsequente Orientierung an den Wünschen und Anforderungen unserer Kunden, verbunden mit der idealen Kombination aus Standardisierung und Flexibilität, garantieren individuelle Lösungen mit höchster Effizienz.

Erfahrung, der man vertrauen kann.



Fernverkehr



Regionalverkehr



U-Bahn



Stadtbahn



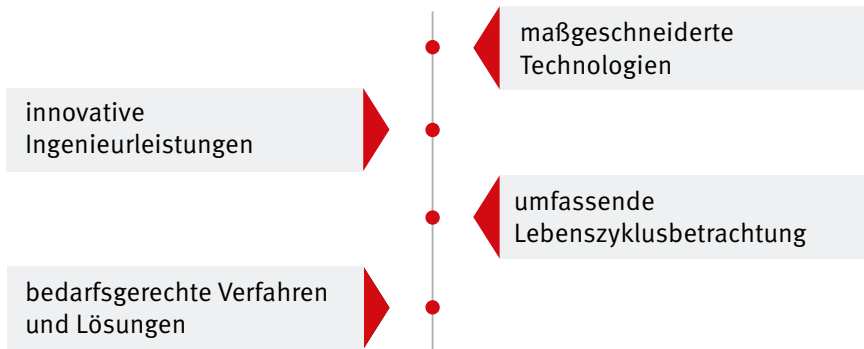
Industriebahn

## EXPERTISE AUS MEHR ALS 125 JAHREN ERFAHRUNG



## RAIL POWER SYSTEMS

Wir beraten, planen, liefern, realisieren und halten instand.



UNSER ANSPRUCH

# DER OPTIMALE PARTNER AN IHRER SEITE!

Als Systemanbieter übernehmen wir die Gesamtverantwortung für die Planung, die Realisierung und die Inbetriebnahme Ihres Projekts.

Unsere Teams konzentrieren sich in allen Phasen der Planung und Realisierung auf die optimale System- und Schnittstellenintegration sowie auf die termingereue Ausführung einzelner Gewerke.

Der Erfolg setzt dabei eine enge, partnerschaftliche Zusammenar-

beit und das Einverständnis bei der Zielsetzung, den Budgets, den Projektanforderungen und den Systemkapazitäten voraus.

Dass Rail Power Systems die komplexen Zusammenhänge solcher Projekte zu erfassen weiß, beweist die Vielzahl erfolgreich durchgeführter Projekte weltweit.





## PORTFOLIO

# QUALITÄT. EFFIZIENZ. LIEFERSICHERHEIT.

## Portfolio-Überblick



## Elektrifizierung spurgeführter Verkehrssysteme



## RAIL POWER SYSTEMS

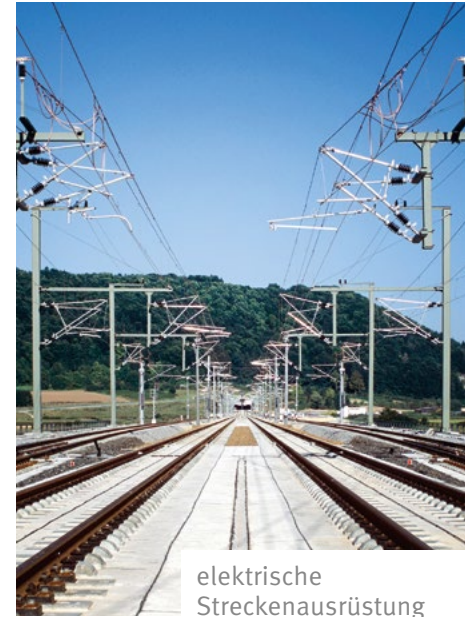
- ▶ Langfristige, erfolgreiche Partnerschaft für optimale Zusammenarbeit.
- ▶ Jahrzehntelange Erfahrung in Deutschland, Europa und weltweit.
- ▶ Expertise zum gesamten Lebenszyklus von elektrifizierten spurgeführten Verkehrssystemen.
- ▶ Komplette technologische Tiefe von der Machbarkeitsstudie über eigene Produktentwicklung bis zu Instandhaltungskonzepten.



Bahnenergieversorgung



Fahrleitung



elektrische  
Streckenausrüstung

## PLANUNGS- UND INGENIEURLEISTUNGEN

- ▶ Planungskompetenz für die Gesamtheit elektrischer Bahnanlagen.
- ▶ Kombination aus fundiertem Wissen zur Bahnelektrifizierung mit umfangreicher praktischer Erfahrung.
- ▶ Abdeckung aller Lebenszyklusphasen von Konzeptions- und Machbarkeitsstudien bis zu Design, Planung, Realisierung, Inbetriebnahme und Instandhaltung.
- ▶ Unabhängige Beratungsdienstleistungen einschließlich Sachverständigen-Gutachten, Simulationen und Software-Tools, wie beispielsweise TracFeed® Catmos, TracFeed® Catlife, Intelliplan, ProAssist.

## PROJEKT- REALISIERUNG

- ▶ Fachkompetenz bei der Realisierung und Inbetriebnahme.
- ▶ Kernkompetenzen in der Umsetzung von Bahnelektrifizierungsprojekten mit weltweiten Referenzen.
- ▶ Eigene Komponenten, Systeme und Software-Tools.
- ▶ Offen für die Zusammenarbeit mit lokalen Partnern.



# REFERENZPROJEKTE

## 2019

**Beijing Daxing, Peking** (NV): Airport Link, zweigleisige Strecke (Tunnel), Entwicklung und Lieferung von TracFeed® OSS110, China

**ABS 48 (Geltendorf-Memmingen-Lindau)** (FV): Elektrifizierung, Errichtung der OL-Anlage, (VE 04A), Neubau von 5 AT-Stationen, Sp Lindau und Ks Reutin

**Höllentalbahn** (FV): Elektrifizierung, Errichtung der OL-Anlage (Abschnitt Ost) inkl. TracFeed® OLSP, Neubau Schaltposten Donaueschingen und Titisee

**Bützow/Schwerin** (FV): Neubau von zwei Umrichterwerken

**KVB Köln** (NV): Erneuerung von fünf DC-Unterwerken

**ICE-Werk Basel** (FV): Teilerneuerung, TracFeed® AEA und schwenkbare TracFeed® OSS, Schweiz

**ICE-Werk Hamburg-Eidelstedt** (FV): Erneuerung der 15 kV-Einspeisungen, TracFeed® AEA

**Tel Aviv** (NV): LRT Red Line, DC-Schaltanlagen, Israel

**Rotterdam** (NV): RET, DC-Schaltanlagen, Niederlande

**Chengdu** (NV): Metro-Line 9, DC-Schaltanlagen, China

**Triesdorf-Ansbach-Oberdachstetten** (FV): Erneuerung der OL-Anlage (Re200/Re100)

**Radebeuel, Meißener Straße** (NV): Rück- und Neubau der OL-Anlage

**2. S-Bahn Stammstrecke München** (FV): Um- und Ausbau der OL-Anlage für die künftige Tunnelröhre

**Ankeng, Danhai** (NV): TracFeed® SCM Streustrommonitoring, Taiwan

**Freilassing - Hallthurm** (FV): OL-Erneuerung, (Upgrade auf Re 100/Re 200)

**S6 Bad Vilbel (Los 1+2)** (FV): 4-gleisiger Ausbau der OL-Technik zwischen Frankfurt West und BadVilbel

**Salt Lake City** (FV): OL-Anlage für Testtrack, USA

**Stuttgart 21** (FV): PA 1.7 Stuttgart Talkessel Filderbereich, Errichtung der OL-Stromschiene inkl. der Übergänge auf Kettenwerksoberteilungen; Neubau von vier Schaltposten; Lose A + C für 50 Hz und Telekommunikation

## 2020

**Seoul, Silim Line** (NV): DC-Schaltanlagen, Süd Korea

**Molnby** (FV): Depot, OSS-Ausrüstung, Schweden

**Peking** (NV): Metro Line 17, Lieferung DC-Unterwerkskomponenten, China

**Zwickau** (NV): Rahmenvertrag zur Lieferung, Montage und Inbetriebnahme von sechs kompakten DC-Unterwerken

**ABS Oldenburg Wilhelmshaven** (FV): Neubau Schaltposten Oldenburg, Unterwerk Rastede und zwei Autotransformatorstationen

**ESTW Ruhland** (FV): Neubau einer LED-Gleisfeldbeleuchtung

**Leipzig, Rosa-Luxemburg-Straße** (NV): Rück- und Neubau einer Fahrleitungsanlage mit Erdbau

**Stuttgart 21** (FV): PFA 1.6a, Anbindung Interregiokurve OL-Anlage

**Rastatt** (FV): Rheintalbahn Wiederherstellung der Oströhre Tunnel Rastatt, OL-Arbeiten

## 2021

**Weimar** (FV): Neubau einer Photovoltaikfreiflächenanlage zur Direkteinspeisung in das 16,7 Hz-OL-Netz

**ESTW Altenburg** (FV): OL-Anlagen Erstellung der Ausführungsplanung und Rückbau

**Finnland** (FV): Lieferung OL-Anlagen Komponenten

**Varna und Rasgrad** (FV): Lieferung von 25-kV-Schaltanlagen TracFeed® TAS für die UW, Bulgarien

**Oldenburg-Rastede** (FV): Elektrifizierung des Streckenabschnitts Bf Oldenburg - Bf Rastede (Bahn-km 11,3)

NV= Nahverkehr  
FV= Fernverkehr  
HGV= Hochgeschwindigkeitsverkehr