

BAHNELEKTRIFIZIERUNG

Beraten. Planen. Liefern. Realisieren. Instandhalten.



UNSER UNTERNEHMENSZIEL

SYSTEMANBIETER FÜR BAHN- ELEKTRIFIZIERUNG



Hochgeschwindigkeitsverkehr



Als führender Anbieter elektrischer Ausrüstungen für spurgeführte Verkehrssysteme mit elektrischer Traktion liefert Rail Power Systems mit seinen Produkten und Dienstleistungen seinen Anteil an effizienten und nachhaltigen Lösungen.

Die Globalisierung der Wirtschaft, das Bevölkerungswachstum in den Ballungszentren und die begrenzten Ressourcen fossiler Energieträger erfordern leistungsfähige und energieeffiziente Verkehrssysteme. Ob Hochgeschwindigkeitsstrecken von Eisenbahnen, Metro- und Stadtbahnssysteme, elektrisch betriebene Busnetze oder Spezialbahnen: Bei all diesen Systemen finden Komponenten, Systeme und Dienstleis-

tungen von Rail Power Systems ihre Anwendung.

Innovative technische Lösungen von Rail Power Systems sowohl für Traktionsanlagen von Wechsel- und Gleichstrombahnen als auch für alle Arten der elektrischen Streckenausrüstung tragen dazu bei, dass spurgeführter Verkehr leistungs- und gegenüber anderen Verkehrsmitteln auch konkurrenzfähig ist. Begriffe wie Interoperabilität, Nachhal-

tigkeit, Zuverlässigkeit, Verfügbarkeit, Instandhaltbarkeit und Sicherheit finden größte Beachtung bei der Entwicklung und Ausführung unserer Produkte und Leistungen.

In jedem Fahrleitungsabschnitt und Unterwerk stecken jahrzehntelange Erfahrung. Der Einsatz moderner Technologien, die Berücksichtigung aktueller Standards, Qualitätsüberwachung, absolute Professionalität und Leiden-

schaft führen zum für den Anwender perfekten Ergebnis und rechtfertigen dessen Vertrauen. Die konsequente Orientierung an den Wünschen und Anforderungen unserer Kunden, verbunden mit der idealen Kombination aus Standardisierung und Flexibilität, garantieren individuelle Lösungen mit höchster Effizienz.

Erfahrung, der man vertrauen kann.



Fernverkehr



Regionalverkehr



U-Bahn



Stadtbahn



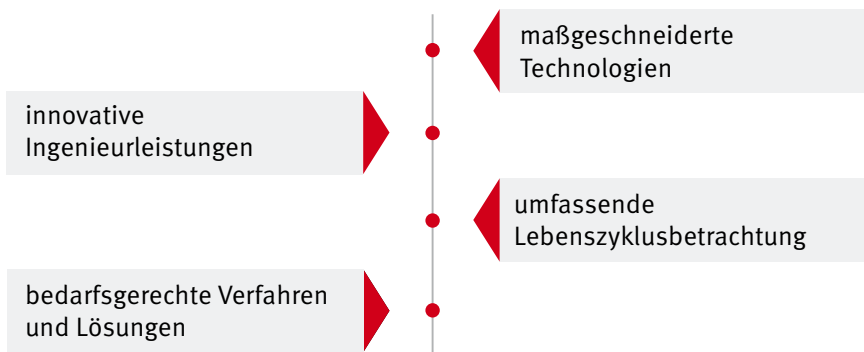
Industriebahn

EXPERTISE AUS MEHR ALS 125 JAHREN ERFAHRUNG



RAIL POWER SYSTEMS

Wir beraten, planen, liefern, realisieren und halten instand.



UNSER ANSPRUCH

DER OPTIMALE PARTNER AN IHRER SEITE!

Als Systemanbieter übernehmen wir die Gesamtverantwortung für die Planung, die Realisierung und die Inbetriebnahme Ihres Projekts.

Unsere Teams konzentrieren sich in allen Phasen der Planung und Realisierung auf die optimale System- und Schnittstellenintegration sowie auf die termingereue Ausführung einzelner Gewerke.

Der Erfolg setzt dabei eine enge, partnerschaftliche Zusammenar-

beit und das Einverständnis bei der Zielsetzung, den Budgets, den Projektanforderungen und den Systemkapazitäten voraus.

Dass Rail Power Systems die komplexen Zusammenhänge solcher Projekte zu erfassen weiß, beweist die Vielzahl erfolgreich durchgeführter Projekte weltweit.





PORTFOLIO

QUALITÄT. EFFIZIENZ. LIEFERSICHERHEIT.

Portfolio-Überblick



Elektrifizierung spurgeführter Verkehrssysteme



RAIL POWER SYSTEMS

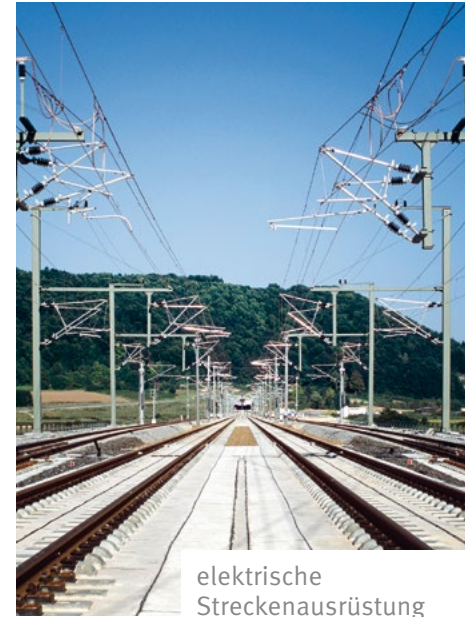
- ▶ Langfristige, erfolgreiche Partnerschaft für optimale Zusammenarbeit.
- ▶ Jahrzehntelange Erfahrung in Deutschland, Europa und weltweit.
- ▶ Expertise zum gesamten Lebenszyklus von elektrifizierten spurgeführten Verkehrssystemen.
- ▶ Komplette technologische Tiefe von der Machbarkeitsstudie über eigene Produktentwicklung bis zu Instandhaltungskonzepten.



Bahnenergieversorgung



Fahrleitung



elektrische
Streckenausrüstung

PLANUNGS- UND INGENIEURLEISTUNGEN

- ▶ Planungskompetenz für die Gesamtheit elektrischer Bahnanlagen.
- ▶ Kombination aus fundiertem Wissen zur Bahnelektrifizierung mit umfangreicher praktischer Erfahrung.
- ▶ Abdeckung aller Lebenszyklusphasen von Konzeptions- und Machbarkeitsstudien bis zu Design, Planung, Realisierung, Inbetriebnahme und Instandhaltung.
- ▶ Unabhängige Beratungsdienstleistungen einschließlich Sachverständigen-Gutachten, Simulationen und Software-Tools, wie beispielsweise TracFeed® Catmos, TracFeed® Catlife, Intelliplan, ProAssist.

PROJEKT- REALISIERUNG

- ▶ Fachkompetenz bei der Realisierung und Inbetriebnahme.
- ▶ Kernkompetenzen in der Umsetzung von Bahnelektrifizierungsprojekten mit weltweiten Referenzen.
- ▶ Eigene Komponenten, Systeme und Software-Tools.
- ▶ Offen für die Zusammenarbeit mit lokalen Partnern.

REFERENZPROJEKTE (ABGESCHLOSSEN/REALISIERUNG)

- 2010**
 - » **Ankara–Konya:** Türkei
 - » **Bucharest–Fetesti–Constanta:** Rumänien
 - » **Mannheim:** Neubau Umrichterwerk
 - » **Köln:** Neubau Mehrspannungsversorgung (MSV)
 - » **Skien Depot:** verschwenkbare Oberleitungsstromschienenanlage, Norwegen
 - » **Denver Eagle:** Systemstudien, Fahrleitungsanlagen, AC-Schaltanlagen, USA
- 2011**
 - » **Peking:** Metro-Linien 6 + 9, DC-Schaltanlagen, China
 - » **Metro Sofia:** DC-Schaltanlagen, Bulgarien
 - » **Aachen Campus:** Neubau der Fahrleitungsanlage
- 2012**
 - » **City-Tunnel Leipzig:** Oberleitungsstromschiene, OLSP
 - » **Köln Hbf.:** Mehrspannungsversorgung für ICE-Werk
 - » **Erzingen–Schaffhausen:** Elektrifizierung, Deutschland/Schweiz
 - » **Eskisehir LRT Extension:** Systemstudien, Fahrleitungsanlage, DC-Schaltanlagen, Türkei
 - » **Rimini:** Gleichrichter, Italien
 - » **Daegu Line 3:** DC-Schaltanlagen, Südkorea
- 2013**
 - » **London Underground:** DC-Schaltanlagen und Gleichrichter, Großbritannien
 - » **Durchmesserlinie Zürich:** Design & Installation Oberleitungsstromschiene, Schweiz
 - » **Halle:** Modernisierung ZBA
 - » **Peking:** Metro-Line 6 Extension, DC-Schaltanlagen, China
 - » **Basel-Weil am Rhein:** Tram 8, Neubau 2 DC-Unterwerke inkl. Gebäude
 - » **Metro Sofia:** DC-Schaltanlagen, Bulgarien
 - » **Kongsvinger:** AC-Schaltanlagen, Norwegen
- 2014**
 - » **Dessau:** Neubau Mehrsystemprüfgleis
 - » **MVG Mainz:** 13 DC-Unterwerke
 - » **Köln:** Neubau Regiowerk, Oberleitungsstromschienenanlage
 - » **Hanau-Nantenbach:** Ausbau Re200(mod), OLSP
- 2015**
 - » **Lohsa:** Neubau Umrichterwerk
 - » **Taipei:** Danhai LRT, Systemstudien, DC-Schaltanlagen, Gleichrichter, Taiwan
 - » **Bützow/Schwerin:** Neubau von 2 Umrichterwerken
 - » **MVG Mainz, Mainzelbahn:** 5 DC-Unterwerke
 - » **Gotthard-Basistunnel:** ARGE 16,7 Hz Entwicklung und Realisierung HGV-Oberleitung für Tunnel RE250GBT

RPS/DE/100/0916

RAIL POWER SYSTEMS GMBH

Garmischer Straße 35 | 81373 Munich | Germany | T +49 89 41999-0 | F +49 89 41999-270 | info@rail-ps.com | www.rail-ps.com